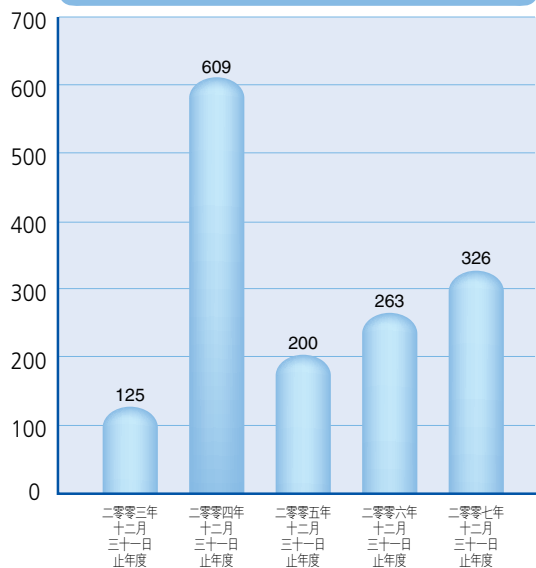


	截至十二月三十一日止年度	
	二零零七年 百萬港元	二零零六年 百萬港元
集團收入及攤佔共同控制個體收入	<b>1,360</b>	1,062
除稅前溢利	<b>337</b>	291
股權持有人應佔溢利	<b>326</b>	263
	港仙	港仙
每股基本盈利	<b>41.12</b>	33.11
每股股息	<b>12</b>	12
股權持有人應佔權益回報	<b>10.0%</b>	9.3%

	於十二月三十一日	
	二零零七年 百萬港元	二零零六年 百萬港元
資產總額	<b>4,139</b>	3,602
負債總額	<b>(818)</b>	(701)
少數股東權益	<b>(72)</b>	(68)
股權持有人應佔權益	<b>3,249</b>	2,833
	港元	港元
股權持有人應佔每股權益	<b>4.10</b>	3.57

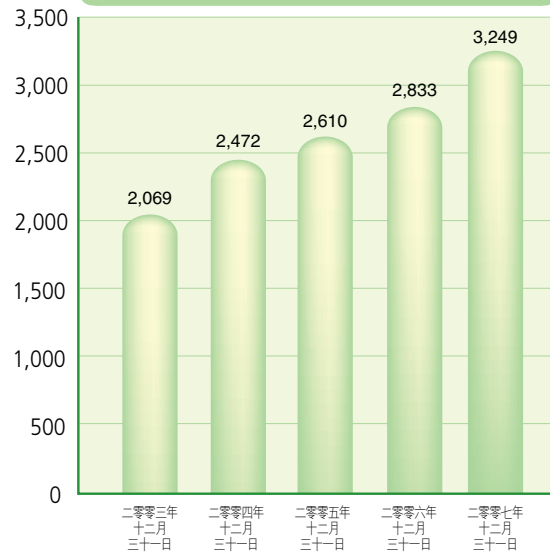
股權持有人應佔溢利

百萬港元



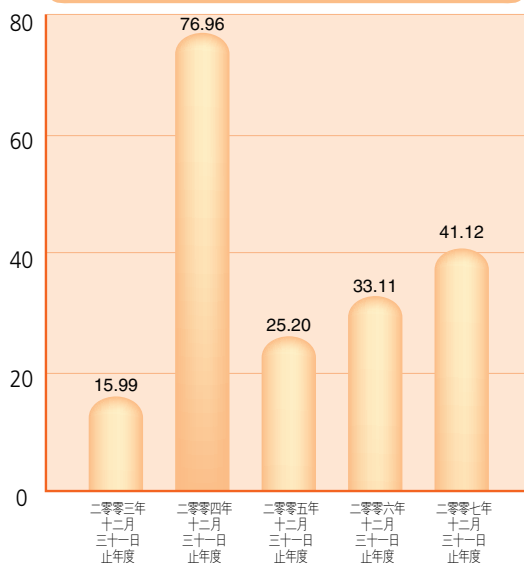
股權持有人應佔權益

百萬港元



每股基本盈利

港仙



股權持有人應佔每股權益

港元

